

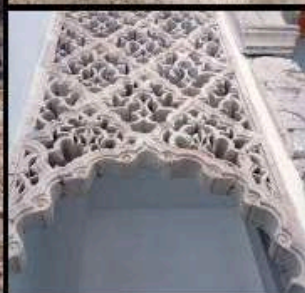


Rutas Temáticas

El municipio de Cieza, alberga un rico legado histórico heredado de las diferentes culturas que han ocupado su territorio desde la antigüedad. A tal efecto, se ha creado una serie de rutas temáticas al objeto de que nuestros visitantes puedan conocer los lugares de mayor interés turístico de nuestra ciudad, algunos de los cuales no sólo son de gran importancia, sino únicos en el patrimonio regional y nacional.

## RUTA ISLÁMICA

Esta ruta nos permite realizar un recorrido por el floreciente pasado islámico del municipio, visitando dos de los lugares más emblemáticos y significativos de la cultura andalusí en la Región de Murcia: el despoblado islámico de Medina Siyâsa (s. XI-XIII) y el Museo Siyâsa.

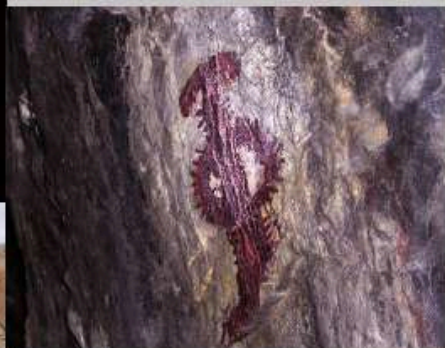


**Medina Siyâsa** es uno de los emplazamientos más significativos del Islam Occidental, y referencia destacada para el conocimiento de la casa hispanomusulmana y de la vida cotidiana de Al-Ándalus.

Por otra parte, en el **Museo Siyâsa** se puede admirar la reproducción a tamaño real de dos de las casas del yacimiento con su decoración original, así como una amplia colección de objetos hallados en las excavaciones arqueológicas.

## RUTA DE ARTE RUPESTRE

Cieza cuenta con dos de los conjuntos con manifestaciones de arte rupestre más interesantes y mejor acondicionados de la Región de Murcia. En estos conjuntos encontramos magníficos ejemplos de los dos estilos artísticos más representativos del arte rupestre postpaleolítico: el arte levantino del Barranco de los Grajos y el arte esquemático de la cueva-sima de la Serreta.



La **Cueva-Sima de la Serreta**. Abierta al impresionante Cañón de Almadenes, cuenta en su interior con el único hábitat romano peninsular en cueva, así como un destacable conjunto de Arte Rupestre, incluido en el catálogo del Arte Rupestre del Arco Mediterráneo, declarado Patrimonio Mundial por la UNESCO en 1998.

El **Barranco de los Grajos**. Este barranco, profundo y abrupto, presenta a lo largo de su curso varios abrigos con manifestaciones de arte prehistórico, declarado Patrimonio de la Humanidad.



## RUTA DE MUSEOS

Esta ruta permite visitar los principales museos de la localidad. Destaca esta ruta por la variedad debido principalmente a la diferente temática que ofrecen cada uno de ellos.



El **Museo Siyâsa** conserva y expone una muestra del patrimonio arqueológico y etnográfico hallado en el territorio ciezano. Destaca la colección correspondiente a la época andalusí recuperada durante la excavación de un barrio de la antigua Siyâsa y, muy especialmente, la reproducción a tamaño real de dos de las viviendas de Siyâsa con los arcos originales encontrados en las mismas, lo que lo convierten en el único de Europa de estas características.



El **Molino de Teodoro** es un antiguo molino hidráulico, dedicado a la fabricación de harina por molienda del trigo. Situado a las afueras de Cieza, a 1 km del casco antiguo, próximo al río Segura y rodeado de árboles frutales.

El **Museo del Esparto** nos ofrece un recorrido por los principales procesos de la primitiva artesanía e industrial manual del esparto en Cieza, con una muestra de los diferentes utensilios y herramientas utilizados en los diversos trabajos, así como de los productos manufacturados de esparto y su correspondiente documentación impresa y fotográfica.

## RUTA DE FLORACIÓN

La Primavera estalla en Cieza con la Floración, un espectáculo para los sentidos, donde los árboles frutales, especialmente melocotoneros, bañan de color el paisaje huertano.



Fiel a su cita, cada año, el municipio de Cieza se tiñe de mantos blancos y rosáceos, configurando un paisaje espectacular ideal para acercarse en coche, a pie o en bicicleta y sentir de cerca el estallido de color que desprenden nuestros campos y huertas.

## RUTA DE PERSONAJES ILUSTRES

Recorrido guiado por el casco urbano centrado en el conocimiento de algunos de los personajes más importantes e ilustres de nuestra ciudad. A través de sus biografías conoceremos parte de la historia de nuestro municipio, monumentos y edificios relacionados con sus vidas, acontecimientos históricos, anécdotas,...

## RUTA DE ARBOLES SINGULARES

Esta ruta que se realiza a pie, muestra los principales árboles singulares del municipio, para conocer su historia y el por qué de su singularidad. Discurre por las inmediaciones de la Atalaya y alrededores.

Estos árboles son, entre otros, el "Aladierno del Menjú", el "Almez de las Delicias", el "Álamo del Maripinar", el "Eucalipto del Puente de Hierro", el "Pino piñonero del Argaz", "Olmeda del Maripinar", y el "Pino Carrasco del Argaz".

## RUTA URBANA

Pasear por el casco antiguo de la ciudad, recorrer sus calles adoquinadas, es descubrir los orígenes más remotos de la Cieza actual, el trazado de algunas calles, intrincadas y estrechas, y encontrar a su paso importantes edificios cargados de historia. El casco antiguo de la localidad está jalonado de destacados edificios civiles y religiosos que han sido testigos directos y protagonistas de la historia pasada y reciente del municipio.



Esta ruta recorre los monumentos más destacados del casco histórico de Cieza. El Mercado de Abastos, Monasterio de la Inmaculada Concepción, Casa de las Artes, Balcón del Muro, Ermita de San Bartolomé, etc.

## RUTA “DE PUENTE A PUENTE”

Original visita guiada por la periferia del casco urbano de Cieza, teniendo como eje el río Segura. Durante el recorrido conocemos la historia y el origen de los puentes de la localidad, tan importantes para el desarrollo económico del municipio, así como otros elementos directamente relacionados con la cultura del agua como las acequias o el Molino de Teodoro.

El itinerario, que transcurre por el Paseo Ribereño, nos ofrece una perspectiva distinta



del casco urbano, permitiéndonos destacar los elementos más relevantes del mismo.

Molino de Teodoro. Antiguo molino harinero hidráulico del s.XVI, conserva buena parte de su maquinaria original. Su visita nos ayuda a conocer el proceso tradicional de fabricación de harina por molienda del trigo.

Acequia de la Andelma. Importante suministro de agua para el regadío de los campos ciezanos situados en el entorno de la Atalaya, este singular cauce milenario construido por los árabes, conserva todavía un ecosistema único y de gran valor paisajístico.

## RUTA DE SEMANA SANTA

Recorrido por los principales escenarios de esta singular festividad, declarada de Interés Turístico Nacional. Se recomienda la visita a las diferentes cofradías y hermandades, así como a la Basílica de la Asunción y a la Iglesia de San Joaquín.



## RUTA BELENÍSTICA

Recorrido por los diferentes belenes monumentales que, con motivo de la Navidad, se exponen en nuestra ciudad. Esta ruta, ya tradicional en Cieza, se realiza principalmente por todo el casco antiguo. Es aconsejable sobre todo para familias con niños. Algunos de estos Belenes son primeros premios regionales.



## Oficina de Turismo

Plaza de España  
30530 Cieza, Murcia, España

Teléfono: 968 453 500  
[www.ciezaturistica.es](http://www.ciezaturistica.es)  
[oficina.turismo@cieza.es](mailto:oficina.turismo@cieza.es)



Región de Murcia

PROYECTO COFINANCIADO  
POR LA UNIÓN EUROPEA  
Fondo Europeo Agrícola  
de Desarrollo Rural



Europa invierte en  
las zonas rurales

